



COMMERCIEËLE RUIMTE MET BOVENWONING
GROTE MARKT 20 BERGEN OP ZOOM

Vraagprijs **€ 395.000 k.k.**

KENMERKEN



PERCELOPPERVLAKTE

99 m²

OPPERVLAKTE

- Winkelruimte 47 m² VVO
- Woning 88 m² GO
- Kelder 36 m²

ENERGIELABELS

- Winkelruimte: label G
- Woonruimte label E

BOUWJAAR

1700 - pand is aangeduid als Gemeentelijk monument.

OMSCHRIJVING

Woon-/winkelpand in het hart van Bergen op Zoom

Midden in het centrum van Bergen op Zoom, aan de levendige Grote Markt bieden wij dit karakteristieke woon-/winkelpand te koop aan. Het object combineert een commerciële begane grond met een zelfstandige bovenwoning. De winkelruimte beschikt over een representatieve pui en de woning over een eigen entree.

De winkelruimte is voorzien van een systeemplafond met verlichting, een keukenblok en een toilet. De bovenwoning is verdeeld over twee verdiepingen en omvat een royale woonkamer met open keuken. De tweede verdieping beschikt over 2 slaapkamers, badkamer, apart toilet en een bergruimte. Daarnaast beschikt het pand nog over een kelder van 36 m². Verwarming en warm water worden verzorgd via een cv-combiketel.

Oppervlakte

Winkelruimte: 47 m² VVO.

Woning: 88 m² GO.

Kelder: 36 m²

De metrages zijn vastgesteld op basis van een NEN2580-meetrapport met plattegronden.

Vraagprijs

€ 395.000,= kosten koper

De overdracht vindt plaats in de huidige staat ("as is, where is"). Eventuele overdrachtsbelasting, notariskosten en kadastrale kosten zijn voor rekening van koper.

Fiscaal

Ingeval van eventuele levering van het pand zal de koopsom worden belast met overdrachtsbelasting. Dit tarief zal worden bepaald aan de hand van de doeleinden van koper.

Zekerheidsstelling

Ter garantie dient een waarborgsom ter hoogte van 10% van de koopsom gestort te worden op de rekening van de notaris of afgegeven te worden als

bankgarantie, uiterlijk 7 dagen na volledige ondertekening van de koopovereenkomst.

Kadaster

Kadastraal bekend als gemeente Bergen op Zoom, sectie G, nummer 5375. Het perceel is 99 m² groot.

Bouwjaar

1700 - pand is aangeduid als Gemeentelijk monument.

Energielabel

De woning beschikt over label E, geldig tot 16 december 2023.

De winkel beschikt over label G, geldig tot 21 november 2024.

Omgevingsplan

Het betreft bestemmingsplan Binnenstad in Bergen op Zoom. Het pand is gelegen in het gebied met bestemming Centrum-1 met functieaanduiding "specifieke vorm van kantoor-verdieping".

De voor 'Centrum - 1' aangewezen gronden zijn bestemd voor:

- bedrijven uit ten hoogste categorie 2 van de Staat van Bedrijfsactiviteiten waarbij aan de voorgevelzijde een ruimte voor detailhandelverkoop in gebruik dient te zijn;
- detailhandel op de begane grond en kelderverdieping, met uitzondering van dienstruimtes;
- dienstverlening op de begane grond en kelderverdieping, met uitzondering van dienstruimtes;
- kantoren op de begane grond;
- maatschappelijke voorzieningen: bibliotheken, cultuur, gezondheidszorg, jeugd- /kinderopvang, onderwijs, openbare dienstverlening, openbare orde en veiligheid, religie, verenigingsleven, volksgezondheid, zorg en welzijn en daarmee gelijk te stellen sectoren;
- ondersteunende horeca bij detailhandel waarbij de oppervlakte van de ondersteunende horeca niet meer mag bedragen dan 10% van het verkoopvloeroppervlak met een maximum van 25 m²;
- ter plaatse van de aanduiding "specifieke vorm van kantoor-verdieping": tevens voor kantoren op de verdieping";

Tevens zijn er diverse bouw- en gebruiksregels.

OMSCHRIJVING

Potentie

Het pand biedt mogelijkheden voor zowel particuliere beleggers als gebruikers. De winkelruimte is geschikt voor detailhandel, dienstverlening of kantoor. De bovenwoning kan ook separaat worden verhuurd. De ligging midden in het centrum met op loopafstand van winkels en horeca, maakt dit een aantrekkelijke locatie voor diverse doelgroepen.

Beschikbaarheid

In overleg, op korte termijn.

Bouwkundig

Er is geen bouwkundige keuring van het object. Koper is vrij om deze uit te laten voeren.

Voor nadere informatie en/of bezichtiging kunt u contact opnemen met:

Helmig & Fermont Bedrijfsonroerendgoed

Arnoldus Asselbergsstraat 25
4611 CL Bergen op Zoom

0164 -796009

Info@helmig-fermont.nl

www.helmig-fermont.nl

Algemeen

Al het bovenstaande betreft informatie omtrent de verkoop van de winkel/woonruimte aan de Grote Markt 20-20a te Bergen op Zoom. De informatie is met zorg samengesteld, maar voor de juistheid ervan kan door Helmig & Fermont Bedrijfsonroerendgoed geen aansprakelijkheid worden aanvaard, noch aan de vermelde gegevens enig recht worden ontleend. Nadrukkelijk is vermeld dat deze informatieverstrekking niet als aanbieding of offerte mag worden beschouwd.

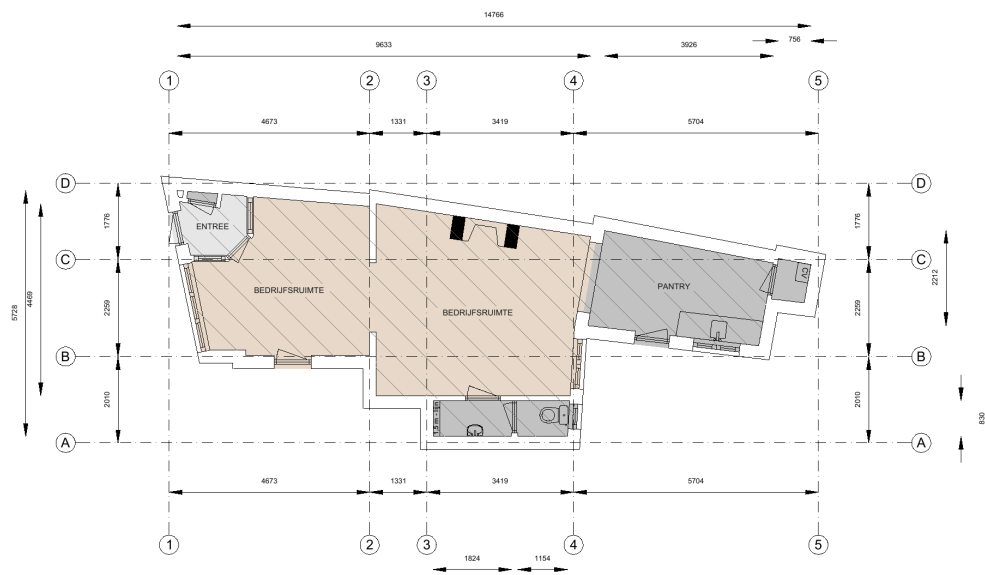








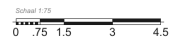




Kantoor	Bedrijfsruimte	Verkeersruimte	Toilet,- facilitaire
VVO 0,00 m ²	VVO 33,5 m ²	VVO 2,01 m ²	VVO 11,6 m ²
GO	OI	GGB	EB
0,00 m ²	0,00 m ²	0,00 m ²	0,00 m ²

EB & GGB	Hoogte tot spant
	Hoogte tot plafond

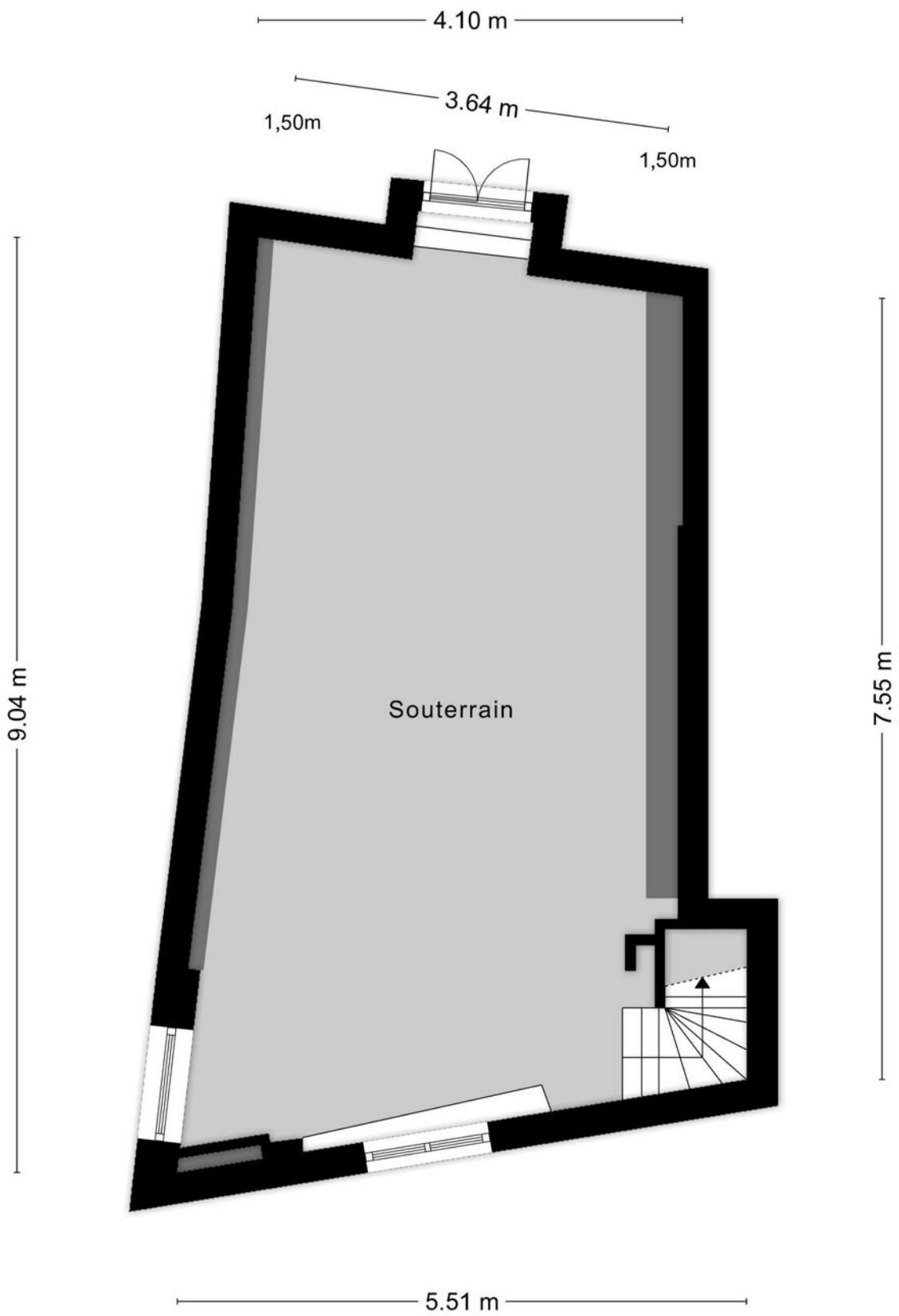
Grote Markt 20, 4611 NS, Bergen op Zoom
Begane grond



Tekening type A : gebouw op locatie gecontroleerd

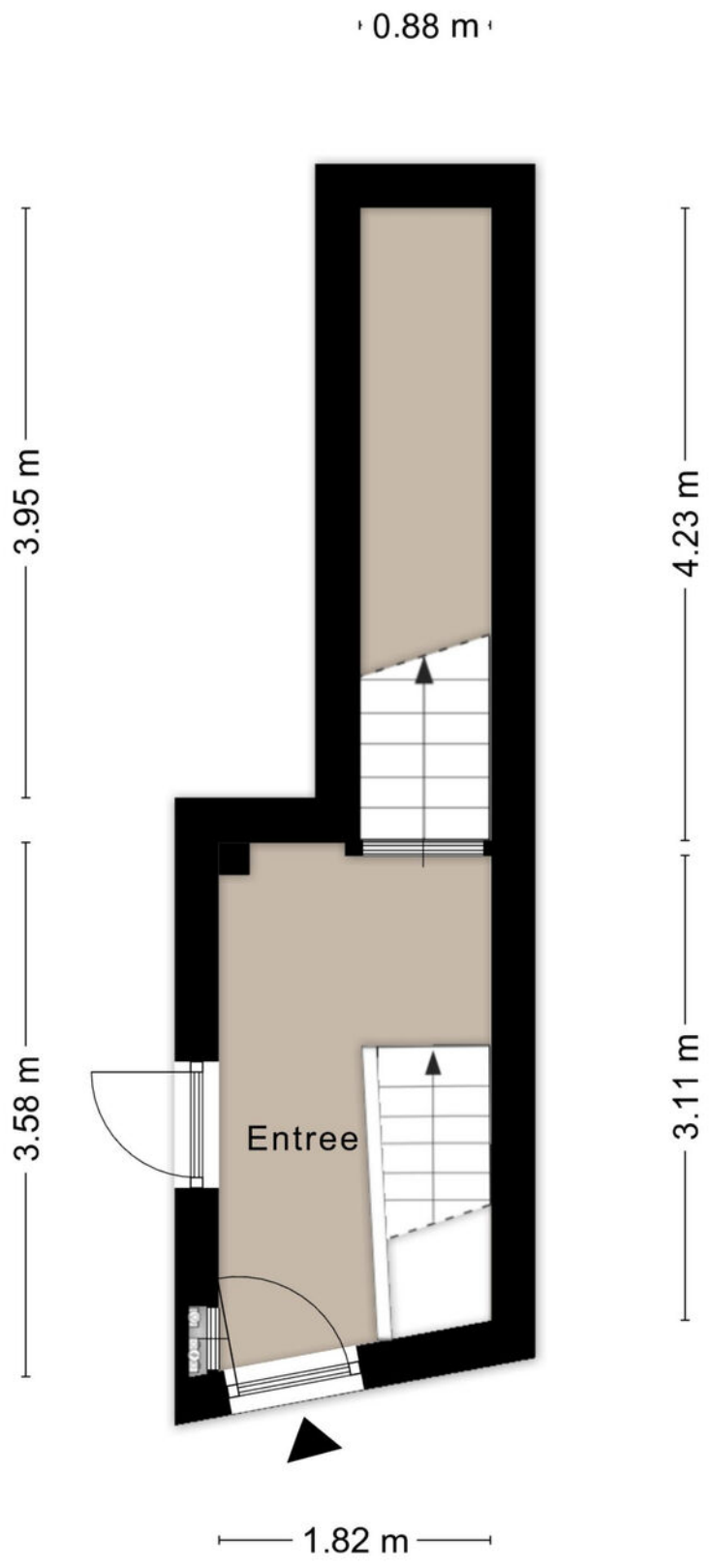
Aan de plattegronden kunnen geen rechten worden ontleend. © www.zibber.nl

PLATTEGROND



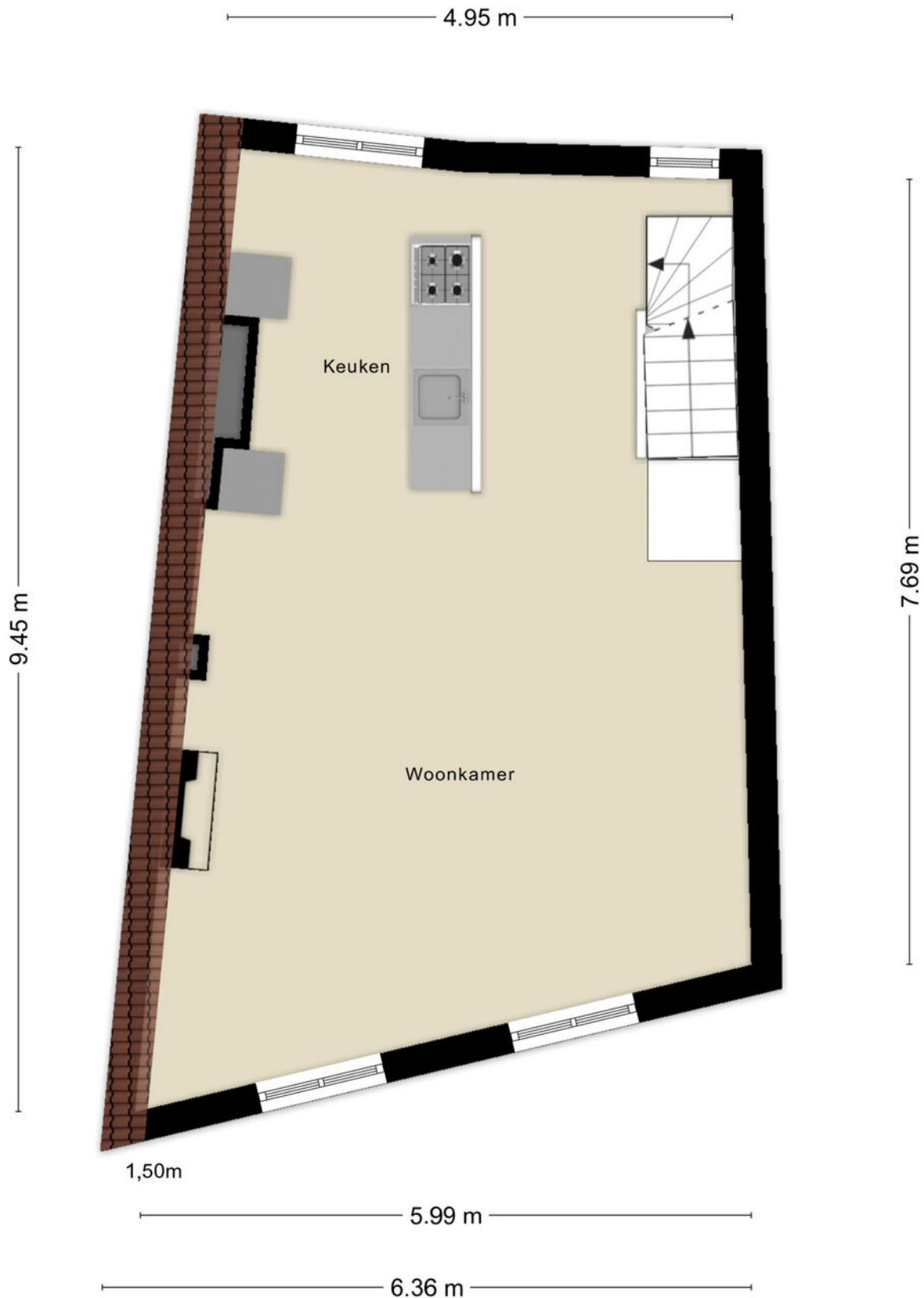
Aan de plattegronden kunnen geen rechten worden ontleend
© Zibber www.zibber.nl

PLATTEGROND



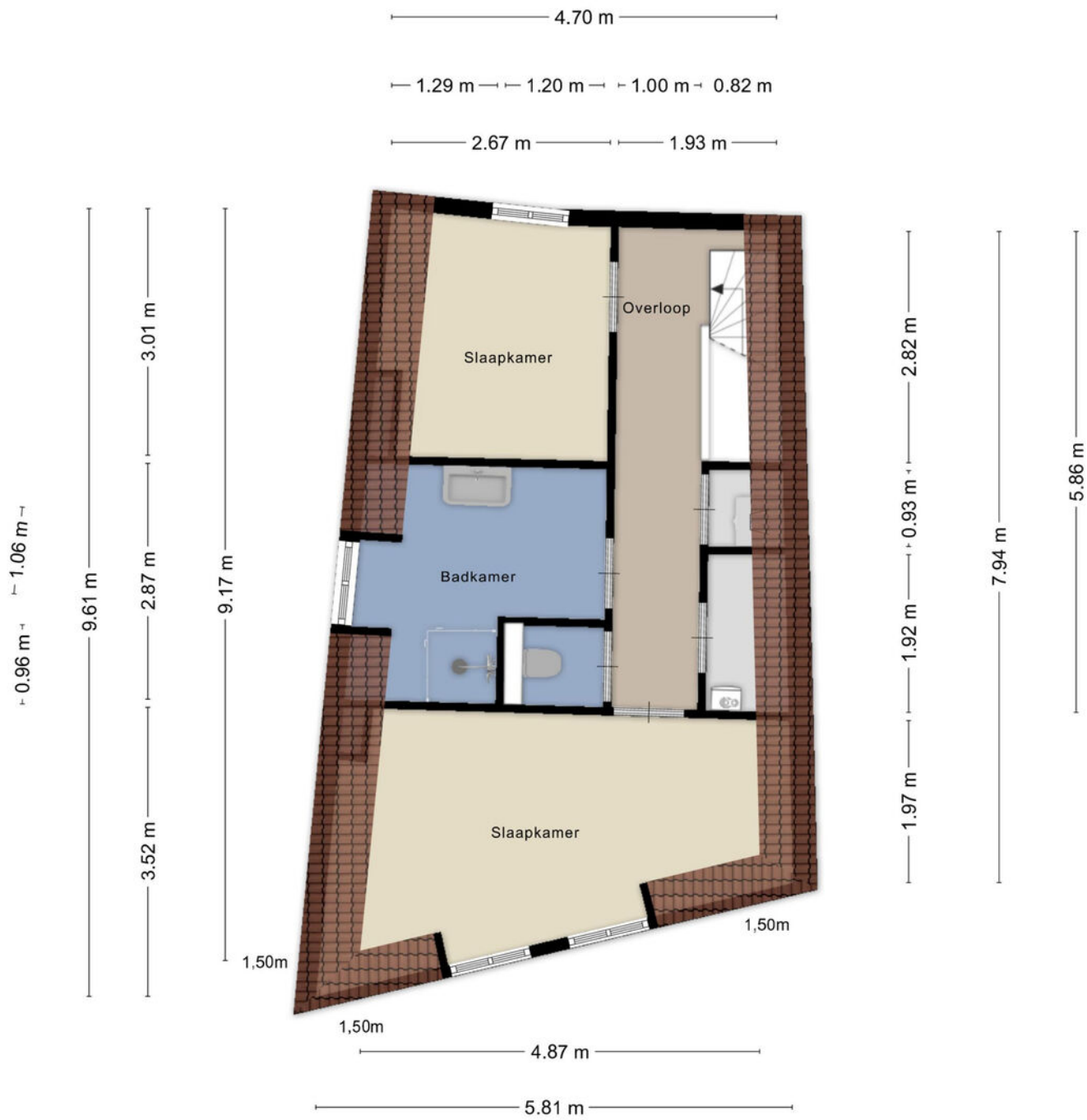
Aan de plattegronden kunnen geen rechten worden ontleend
 © Zibber www.zibber.nl

PLATTEGROND



Aan de plattegronden kunnen geen rechten worden ontleend
© Zibber www.zibber.nl

PLATTEGROND



Aan de plattegronden kunnen geen rechten worden ontleend
 © Zibber www.zibber.nl

PLATTEGROND

Kadastrale kaart



0 5 10 15 20 25m

<p>12345 25</p>	<p>Deze kaart is noordgericht Perceelnummer Huisnummer — Vastgestelde kadastrale grens — Voorlopige kadastrale grens — Administratieve kadastrale grens — Bebouwing</p>	<p>Schaal 1: 500 Kadastrale gemeente Halsteren Sectie I Perceel 1703</p>	<p>kadaster </p> <p>Aan dit uittreksel kunnen geen betrouwbare maten worden ontleend. De Dienst voor het kadaster en de openbare registers behoudt zich de intellectuele eigendomsrechten voor, waaronder het auteursrecht en het databankenrecht.</p>
---------------------	---	--	---

Voor een eensluitend uittreksel, geleverd op 23 augustus 2022
De bewaarder van het kadaster en de openbare registers

KADASTRALE KAART



OVER ONS

Helmig&Fermont Bedrijfsonroerendgoed is een samenwerking tussen Helmig Makelaardij en Taxatieburo o.z. B.V. en Makelaardij Faasse & Fermont B.V.

Helmig&Fermont Bedrijfsonroerendgoed is dé partner op het gebied van bedrijfsmakelaardij en taxaties van zakelijk vastgoed in West Brabant en Tholen. Als NVM Business-makelaar en RICS-taxateur bieden we alle expertise met betrekking tot verkoop, verhuur, aankoop, aanhuur en taxaties van bedrijfsonroerendgoed. Door onze jarenlange ervaring beschikken we over de juiste kennis van zaken en een groot regionaal netwerk. We staan voor transparantie en bieden deskundig, persoonlijk advies.

In onze dienstverlening werken we volgens de nationale en internationale standaarden binnen de vastgoedsector.

- Uitgebreide kennis van de vastgoedmarkt en de regio West Brabant en Tholen;
- Deskundige, professionele NVM Business-makelaars en RICS-taxateur;
- Persoonlijke benadering en advies op maat;
- Ruim aanbod van zakelijk vastgoed.



Helmig&Fermont Bedrijfsonroerendgoed

Arnoldus Asselbergsstraat 25
4611 CL Bergen op Zoom

0164 – 796 009

info@helmig-fermont.nl

www.helmig-fermont.nl